

用户手册

智能调光开关(零火)



产品简介

智能调光开关(零火), 是我司自主研发和生产的一款智能照明控制产品。

智能调光开关(零火), 在实现传统照明调光开关功能的同时, 还可与智能网关配合, 通过手机App实现对灯具供电回路的远程开关、调光、定时控制等功能。

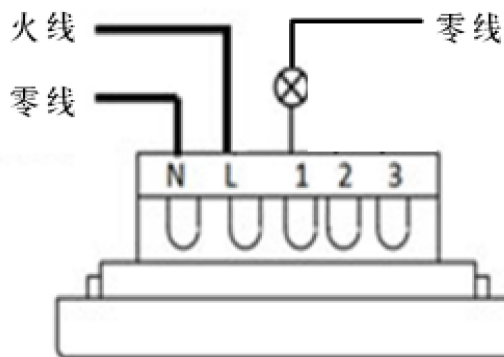
产品参数

工作电压:	AC 96V~264V
负载功率:	≤300W (单路)
通讯频率:	2.4GHz
产品尺寸:	86×86×35mm

包装清单

智能调光开关(零火)	1个
固定螺丝	2个
保修卡	1份
用户手册	1份

接线方式



零火接线方式示意图

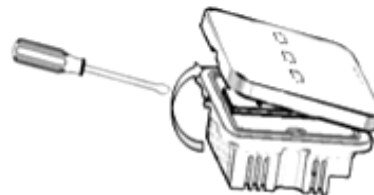
- 请按照设备背面标签上的标识连接线路;
- 本系列产品是零火接线方式, 可根据实际需求进行接线;

- ★请仔细阅读本用户手册, 以保证正确、顺利的安装产品, 可请专业电工安装或在专业人士的指导下安装;
- ★单路所接设备的功率范围为≤300W;
- ★请勿将开关安装在强电磁辐射的地方, 以免影响无线控制信号;
- ★本产品仅适用于室内, 请勿安装在户外等日晒雨淋处;
- ★禁止自行拆解、维修产品;
- ★未遵循以上要求以及安装规范, 因操作不当造成的产品损坏, 不在保修范围内。

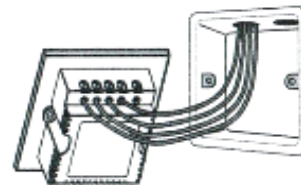
安装方法



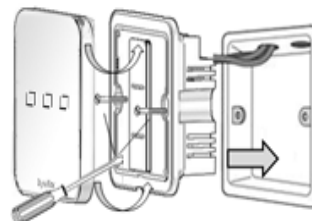
1. 切断电源; 针对升级安装的情况, 请拆卸原开关;



2. 将一字螺丝刀插入开关下方开口处并旋转, 拆下开关的前面板;



3. 按照设备背面标签上的标识正确连接线路;



4. 用螺丝将开关固定在开关盒内, 并装上开关的前面板。

配置方法

智能调光开关（零火） 配置过程

1. 配置

将设备上电，已配置的设备将会自动添加；未配置的新设备，可以通过APP扫描二维码或者手动添加；

2. 解除配置信息

打开App并连接到智能网关，在灯光页面，长按即可提示删除相应设备，或者长按任意一个按键使指示灯闪烁就可以恢复出厂设置，详细的操作步骤见软件使用说明。

产品质量保证说明

1. 本说明阐述厂家对产品质量保证及售后服务的相关条款；

2. 产品安装使用前，请认真阅读产品说明书，以免引发安全隐患，带来不必要的损失；

3. 产品质量保证内容：厂家承诺自购买之日1年内，由产品自身问题导致故障，顾客可到经销商处更换同型号的新产品（若因产品升级换代无相应型号，可更换同类型同价格的产品，如要升级需补差价）；

4. 产品包换需满足以下条件：

a) 产品部件无缺失，同时出具产品对应的产品质保卡与销售发票；

b) 对于未按说明书的要求使用和操作的，如负载功率超载，外壳明显人为破坏，或其它不可抗力造成的损坏等，不在包换范围内；

c) 顾客擅自拆解过的产品，不在包换范围内。